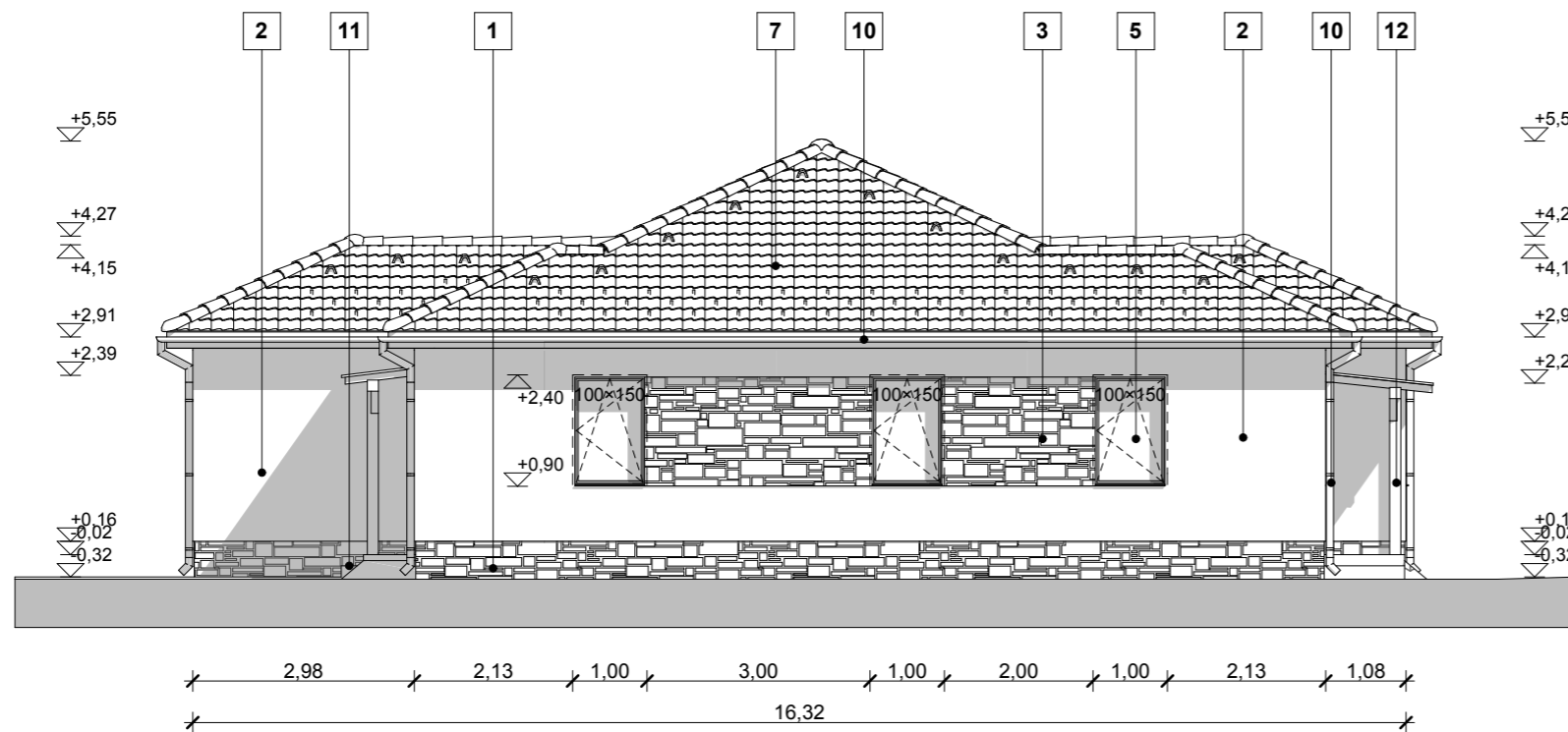


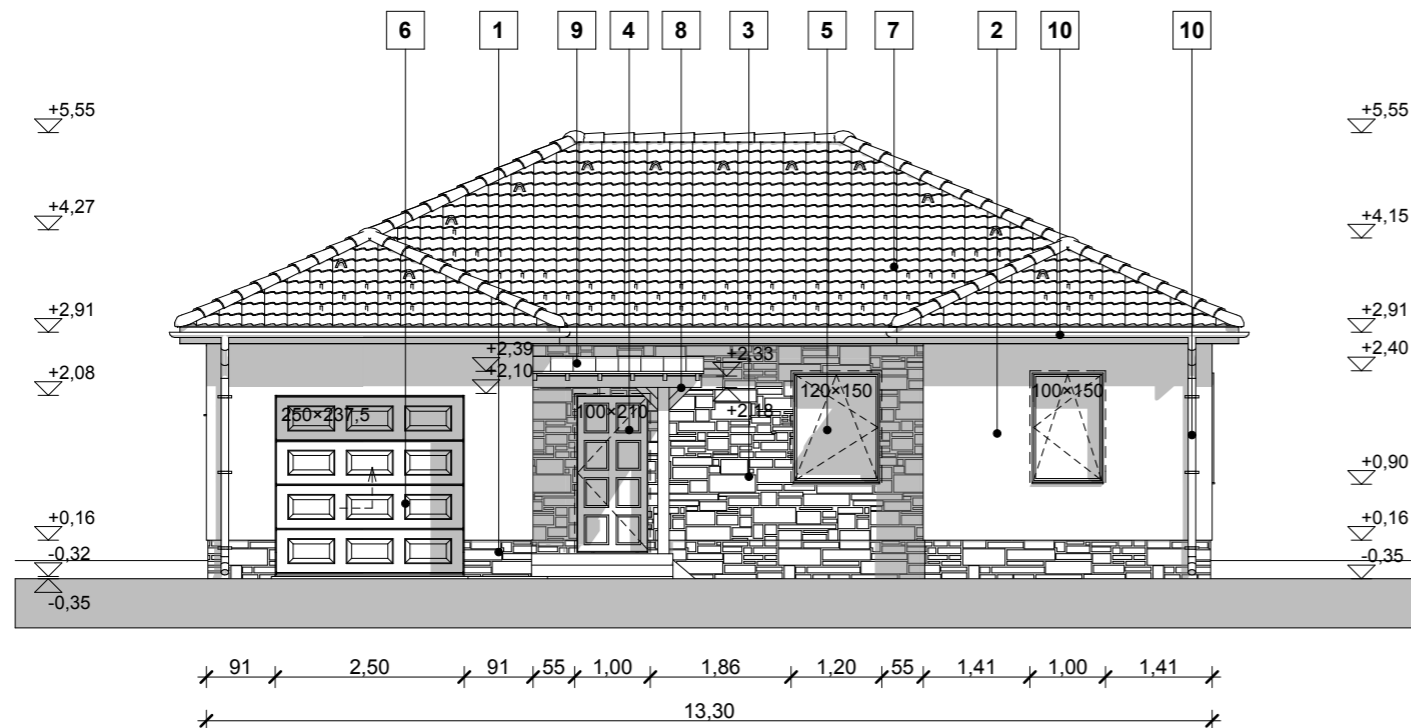


WYW BLOCK

DK-I HOMLOKZAT



DNY-I HOMLOKZAT



HOMLOKZATI ANYAGOK

1. Lábazati burkolat: sárgás-barnás ragasztott kőlap burkolat
2. Homlokzati vakolat: krémszínű fedővakolat- Poli-Farbe Policolor kapart
3. Homlokzati burkolat: sárgás-barnás ragasztott kőlap burkolat
4. Bejárati ajtó: fehér műanyag ajtó hőszigetelő üvegezéssel- IGLO5
5. Nyílászárók: fehér műanyag nyílászárók hőszigetelő üvegezéssel- IGLO5
6. Garázkapu: Hörmann típusú, szekcionált, fehér színben
7. Tetőfedés: BRAMAC Duna Novo cserépfedés antracit színben
8. Felületkezelte, pácolt fa burkolat
9. VM Zink lemezfedés szürke színben
10. Eresz és lefolyócső alumínium lemez
11. Térkő burkolat

HOMLOKZATOK I. M 1:100

Építkezés / munka / megnevezése:

CSALÁDI LAKÓHÁZ EGYSZERŰSÍTETT BEJELENTÉSI TERVDOKUMENTÁCIÓ- KIVITELI TERV

Ez a terv szerzői jog által védett szellemi termék. A terv egyszerű bejelentésre, kiviteli tervként szolgál!

Építkezés helye:	9172 Győrzámoly, Búzavirág utca	Hrsz.: 922
Építetők:	Zugmann Péter 9011 Győr, Andrásvári u. 7.	Aláírás:
Tervezőiroda:	2Rádi Kft. 9173 Győriadamér, Rákóczi F. u. 17.	Rajzsám:
Tervező:	Bari Márk É-8-0580 9174 Dunaszeg, Táncsics M. u. 35.	Aláírás:
		Dátum:
		2017.04.
		A3

É-6